

Ein Erlebnistag im Neuenburger JURA

Neuchâtel Abfahrt 10.00 Uhr / Ankunft 18.45 Uhr

10.00 : Abfahrt ab Neuchâtel : Nostalgie Zug
(Samstag) oder **Dampfzug** (Sonntag)

Die Fahrt beginnt in Neuchâtel (479m Höhe) mit einem interessanten Aussichtspunkt über das Schloss und die Altstadt.

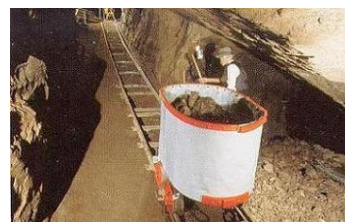
Bis Bôle führt die Linie durch die Weinberge und bietet eine wunderbare Aussicht auf den Neuenburger See (übrigens der grösste See ganz auf Schweizer Boden) und bei klarer Sicht auf die schneebedeckten Gipfel der Alpen.



In Auvernier trennt sich die Franco-Suisse Linie von der Hauptader Biel – Yverdon – Lausanne. Hier beginnt der 12 km lange Aufstieg mit mehr als 20 % steilen Rampen, der die Reisenden bis Noiraigue (740m Höhe). Die Strecke führt durch die Region der **Areuse Schlucht** und des **Creux du Van**, durchquert eine Vielfalt von Landschaften mit Brücken und Tunnels und mündet in ein breites, grünes Tal : das Land der Feen und des Absinths.

10.55 : Ankunft in La Presta Mines d'asphalte

3 Minuten zu Fuss zu den Asphaltminen.
Geführte Besichtigung der Galerie (eine spannende Reise ins Innere der Erde - Dauer : ca. 90 Minuten).
Dann gibt es ein **Essen im Restaurant der Minen**.
Die Spezialität : Schinken im Asphalt gekocht, gemischter Salat, Kartoffelgratin und Gemüse



14.30 : Abfahrt mit dem Dampfzug

15.35 : Ankunft in St-Sulpice

Freie Besichtigung des Depots mit seinen vielen Dampflok

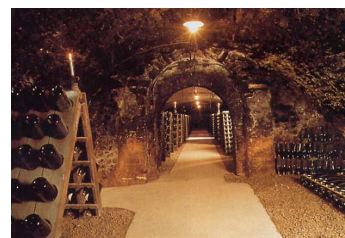
16.10 : Abfahrt ab St-Sulpice mit dem Nostalgie Zug

16.25 : Ankunft in Môtiers

Sektherstellung geführte Besichtigung der Weinkeller Mauler, Kostprobe und Filmvorführung

17.45 : Abfahrt ab Môtiers : Dampfzug (Samstag)
oder Nostalgiezug (Sonntag)

18.45 : Ankunft in Neuchâtel



Daten 2010 : 12./13. Juni; 10./11. Juli; 14./15. August; 11./12. September; 9./10. Oktober

Preis : 98.- s.Fr. pro Person

Nur Getränke und Extras bei dem Mittagessen sind nicht inbegriffen - Ermässigung für Kinder bis 16 Jahre

Informationen und Reservation : Tel. 032.863.24.07 oder www.rvt-historique.ch

Die Touristenzüge im Lande der Feen und des absinths - Gare 19 - CH-2105 Travers (Neuchâtel)